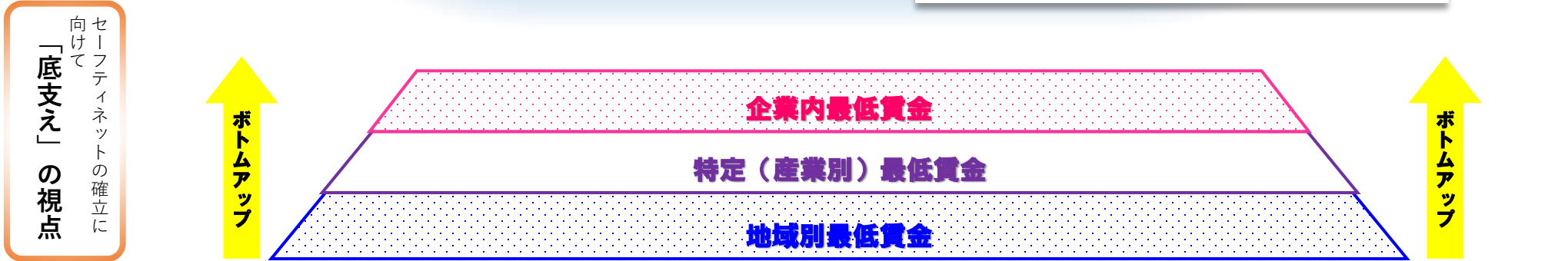
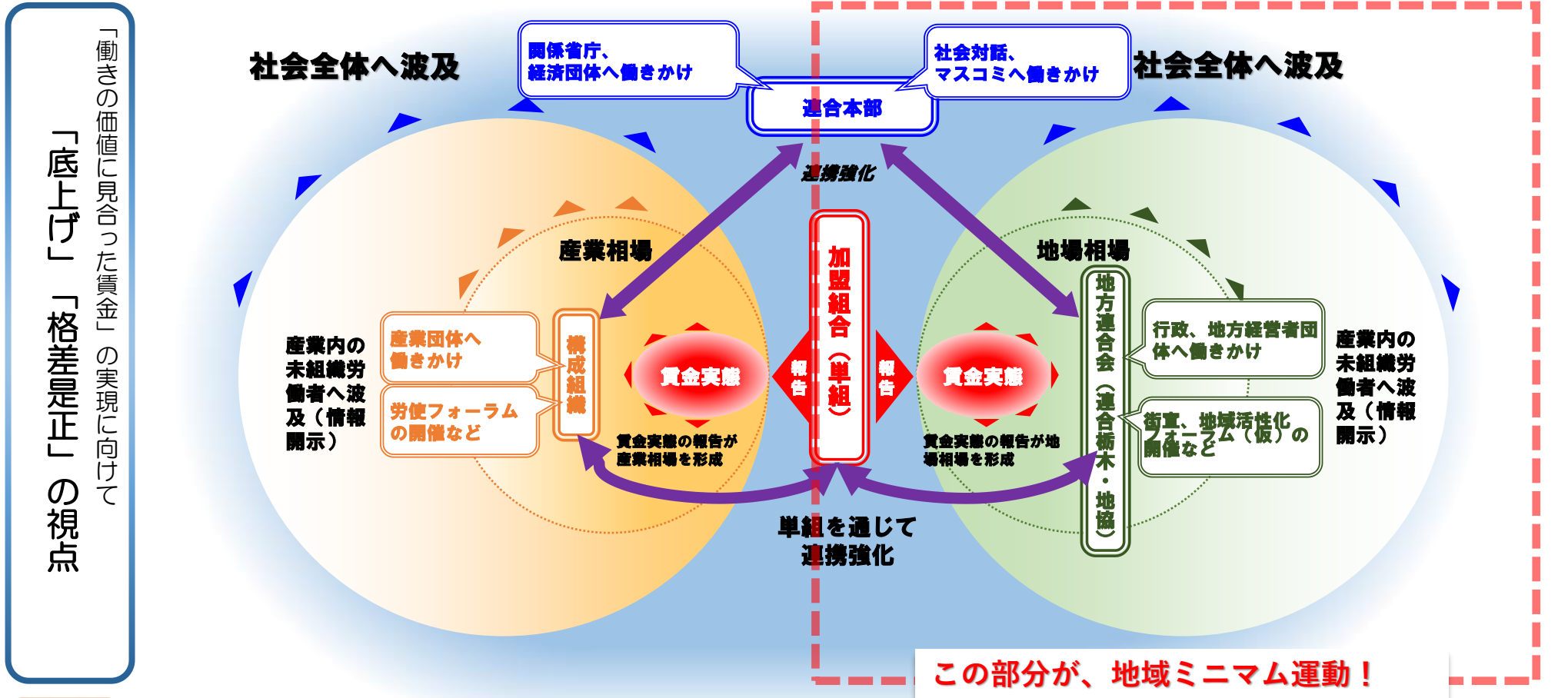
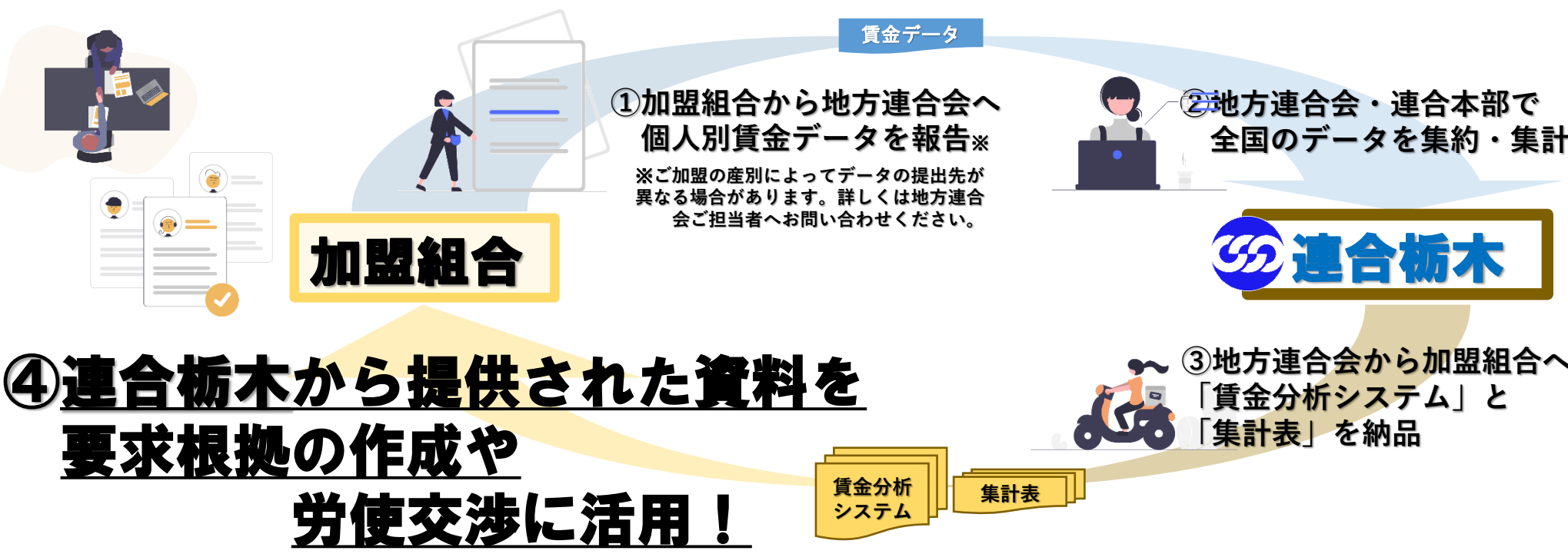


地域ミニマム運動の目的：「賃金水準」闘争を強化するための体制整備

第8回執行委員会：第3号議案「別冊」



地域ミニマム運動に参画するメリット：労使交渉に役立つ資料が手に入る！



加盟組合の賃上げの結果が地域へ波及 **連合栃木**から集計結果を社会へ公表



地域ミニマム運動に参画するメリット：集計表で自組織のことがよくわかる！

「年齢別賃金特性値表」で自組織の賃金実態が把握できる！

年齢別賃金特性値表

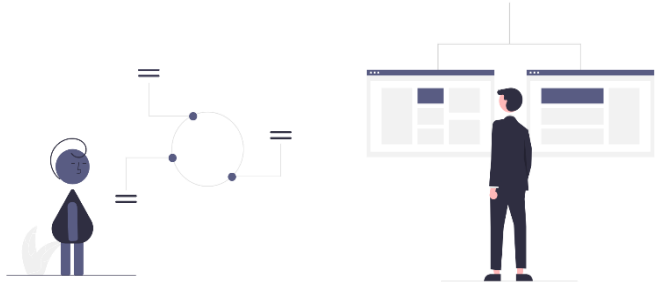
単位=千円

乙組合・男女計

連合●20●年度

年齢	人数	平均	最小	第1十分位	第1四分位	中位	第3四分位	第9十分位	最大	第1十分位 3次回帰	第1四分位 1次回帰	中位 3次回帰	第3四分位 1次回帰	第9十分位 3次回帰	最大 1次回帰
15															
16															
17															
18										133.6	133.4	137.7			
19										141.5	140.9	147.1			
20	3	160.0	160.0	160.0	160.0	160.0	160.0	160.0	160.0	149.1	151.5	159.5	156.2	164.8	
21	2	160.0	160.0	160.0	160.0	160.0	160.0	160.0	160.0	156.5	161.0	166.1	165.6	171.1	
22	2	162.7	162.3	162.4	162.5	162.7	162.8	162.9	163.0	163.7	166.7	168.4	171.7	173.7	177.4
23	2	188.1	173.5	176.4	180.8	188.1	195.4	199.8	202.7	170.8	172.5	176.5	177.9	182.0	183.7
24	7	190.0	156.7	168.9	179.8	202.7	202.7	203.9	205.7	177.7	178.2	184.3	184.0	190.1	190.0
25	8	200.0	177.1	177.1	198.6	206.9	208.7	208.9	209.1	184.5	183.9	191.8	190.1	197.9	196.3
26	10	194.5	160.9	175.8	185.3	197.6	208.8	211.0	211.2	191.2	189.6	199.1	196.2	205.4	202.6
27	7	211.1	196.6	203.9	208.9	211.0	216.5	219.5	219.5	197.7	195.3	206.1	202.4	212.7	208.9
28	11	213.7	187.6	191.6	206.3	218.6	222.1	229.5	229.9	204.0	201.0	212.9	208.5	219.8	215.2
29	8	221.3	197.7	204.6	219.8	227.0	227.6	229.8	230.8	210.3	206.7	219.4	214.6	226.6	221.5
30	4	229.4	219.2	222.7	227.9	231.0	232.5	234.8	236.4	216.4	212.4	225.8	220.8	233.2	227.8
31	12	233.1	204.7	206.5	225.3	235.6	247.9	249.3	251.8	222.3	218.1	231.9	226.9	239.5	234.1
32	2	255.8	251.8	252.6	253.8	255.8	257.8	259.0	259.8	228.2	223.9	237.8	233.0	245.7	240.4
33	6	249.2	234.4	234.7	238.0	248.5	257.3	264.3	268.8	233.9	229.6	243.5	239.2	251.3	245.0
34	3	256.3	244.6	246.0	248.2	251.8	262.2	268.4	272.6	239.4	235.3	249.0	245.3	257.3	253.0
35	7	266.6	255.6	255.6	257.5	257.1	269.6	279.7	280.1	244.9	241.0	254.3	251.4	262.7	259.9
36															
37															
38															
39															
40															
41															
42															
43															
44															
45															
46															
47															
48															
49															
50															
51															
52															
53															
54															
55															
56	2	323.2	305.2	308.8	314.2	323.2	332.2	337.6	341.2	334.0		334.9		335.8	
57	1	339.9	339.9	339.9	339.9	339.9	339.9	339.9	339.9						
58															
59	2	253.0	252.7	252.8	252.8	253.0	253.1	253.1	253.2						

自社の賃金体系の“ひずみ”や“ゆがみ”が一目瞭然！



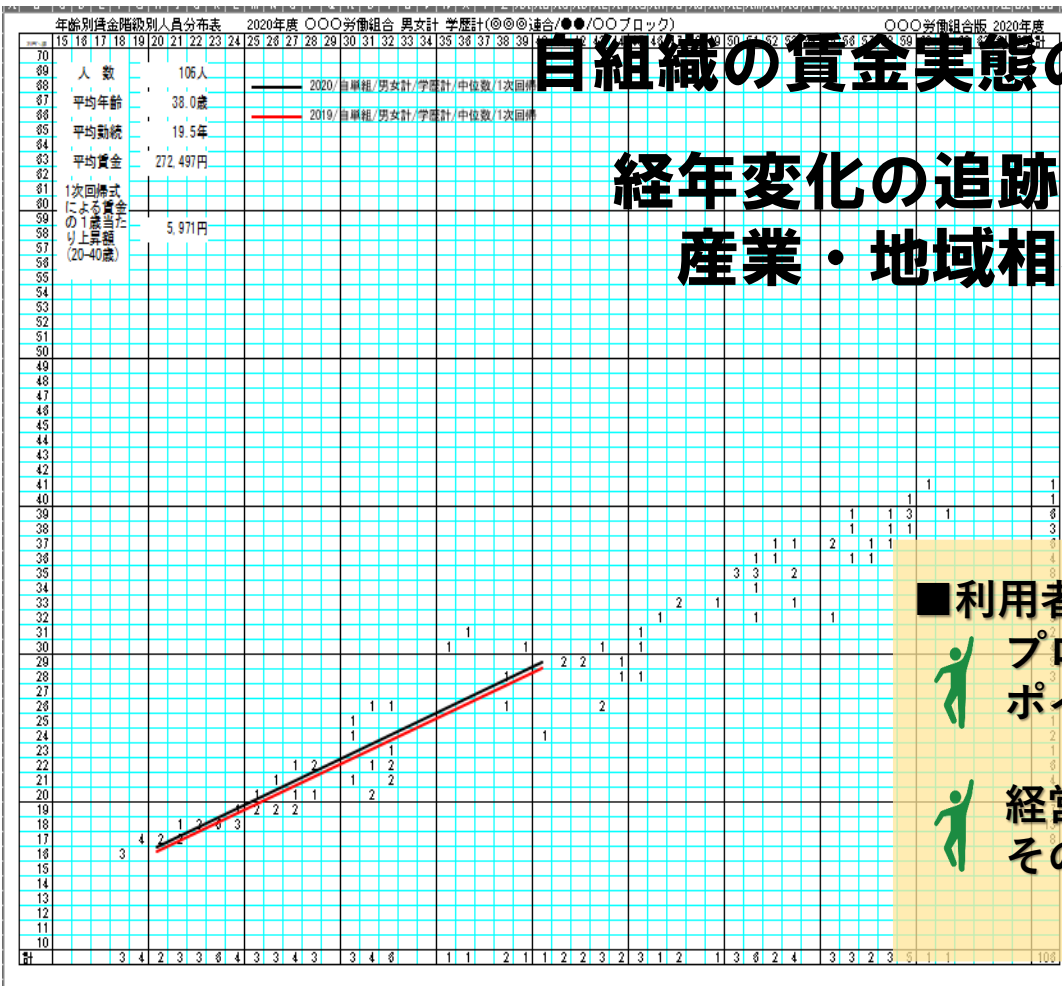
■利用者の声■
専門機関による集計だから安心！
自組織の現状を、データにもとづいて理解・分析するきっかけになった。

※この他にも便利な資料をご提供しています。

お問い合わせは連合栃木まで！
連絡先：028-650-5555 担当：鈴木



簡単操作で自組織の賃金プロットが作図可能！





自組織の賃金実態の特徴・問題点が分析しやすい！

**経年変化の追跡や、
産業・地域相場との比較もできる！**



■利用者の声■

-  プロット図でみることで、要求書を作成するときのポイントや根拠を検討しやすくなった。
-  経営陣に見せたら「これは良い！」と喜ばれた。その後の労使コミュニケーションにも役立っている。

※毎年データ提供していれば、
最大7年分のデータ比較も可能です

お問い合わせは**連合栃木**まで！
連絡先：028-650-5555 担当：鈴木

